

# ENCUESTA TELEFÓNICA ESTATAL

---

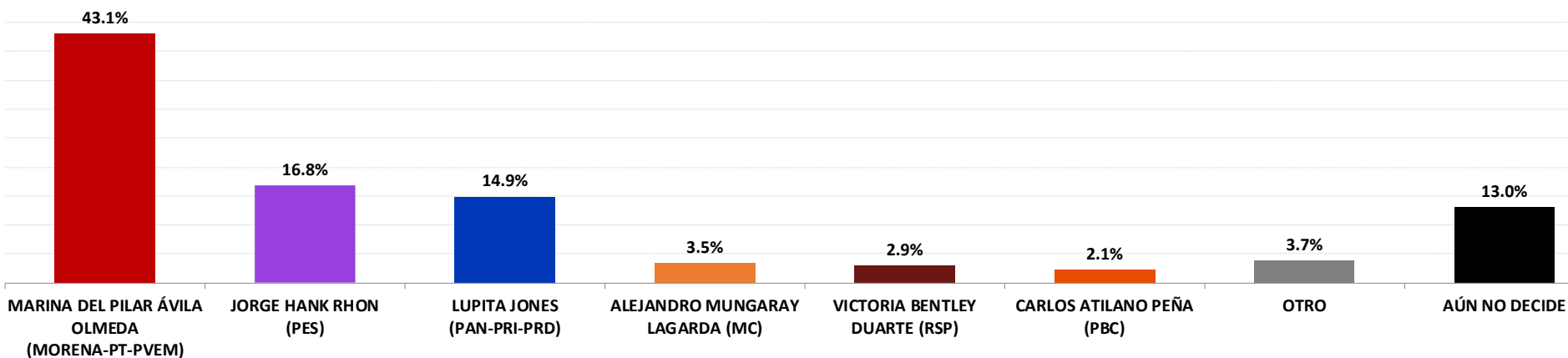
- INTENCIÓN DE VOTO PARA ELEGIR GOBERNADOR

*¡Da click en el ícono de Whatsapp o Telegram para recibir esta encuesta directamente a tu celular!*

ENCUESTAS REALIZADAS	M. E.
1000	+/- 3.4%



## SI HOY FUERA LA ELECCIÓN PARA ELEGIR GOBERNADOR EN BAJA CALIFORNIA, ¿POR CUÁL PARTIDO O CANDIDATO VOTARÍA USTED?

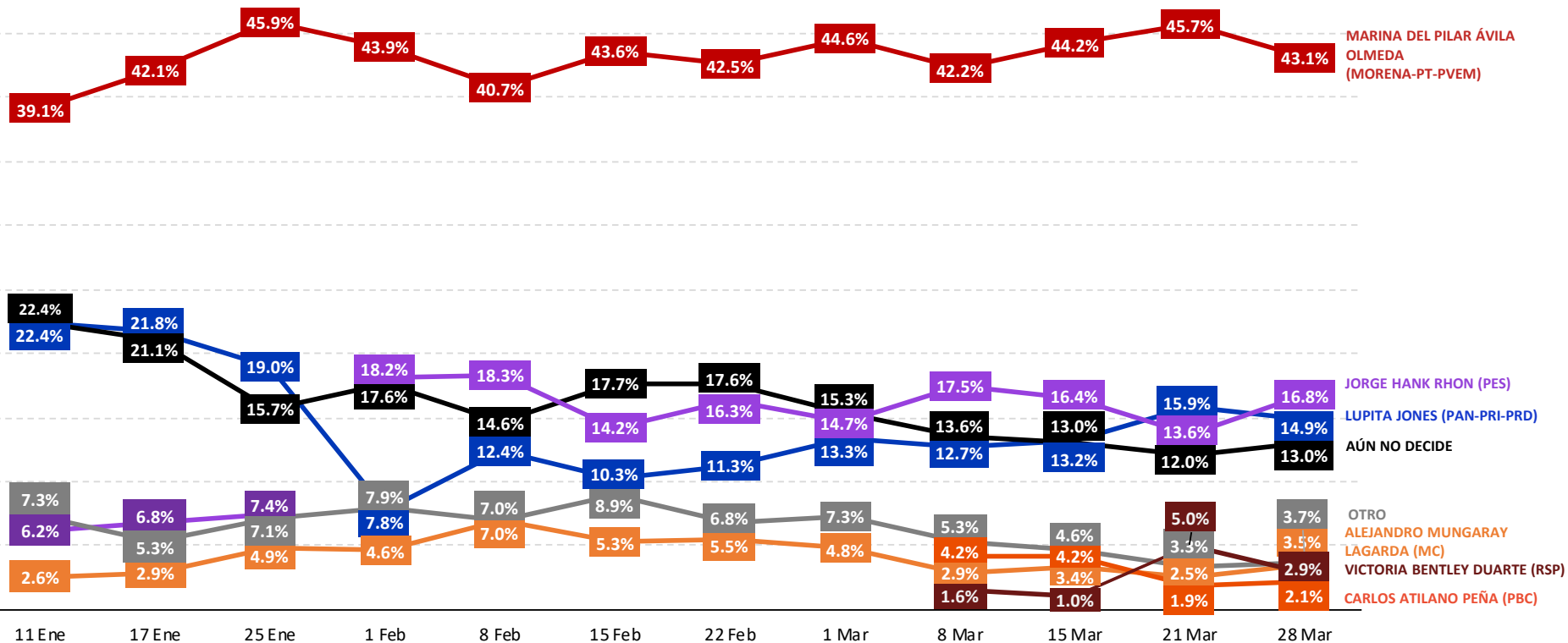


ENCUESTAS REALIZADAS	M. E.
1000	+/- 3.4%



# SI HOY FUERA LA ELECCIÓN PARA ELEGIR GOBERNADOR EN BAJA CALIFORNIA, ¿POR CUÁL PARTIDO O CANDIDATO VOTARÍA USTED?

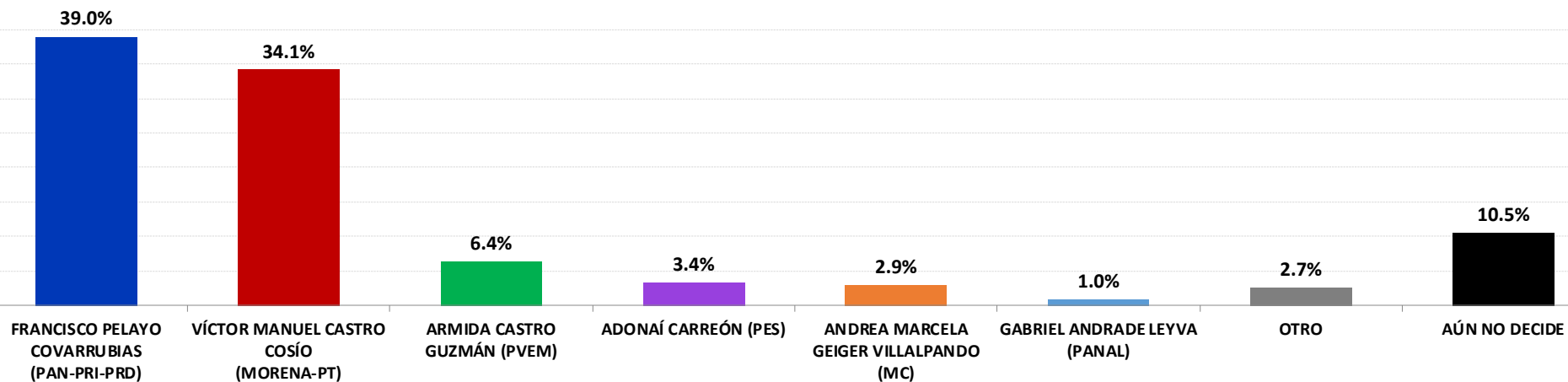
## TRACKING



ENCUESTAS REALIZADAS	M. E.
1000	+/- 3.4%



## SI HOY FUERA LA ELECCIÓN PARA ELEGIR GOBERNADOR EN BAJA CALIFORNIA SUR, ¿POR CUÁL PARTIDO O CANDIDATO VOTARÍA USTED?



ENCUESTAS  
REALIZADAS

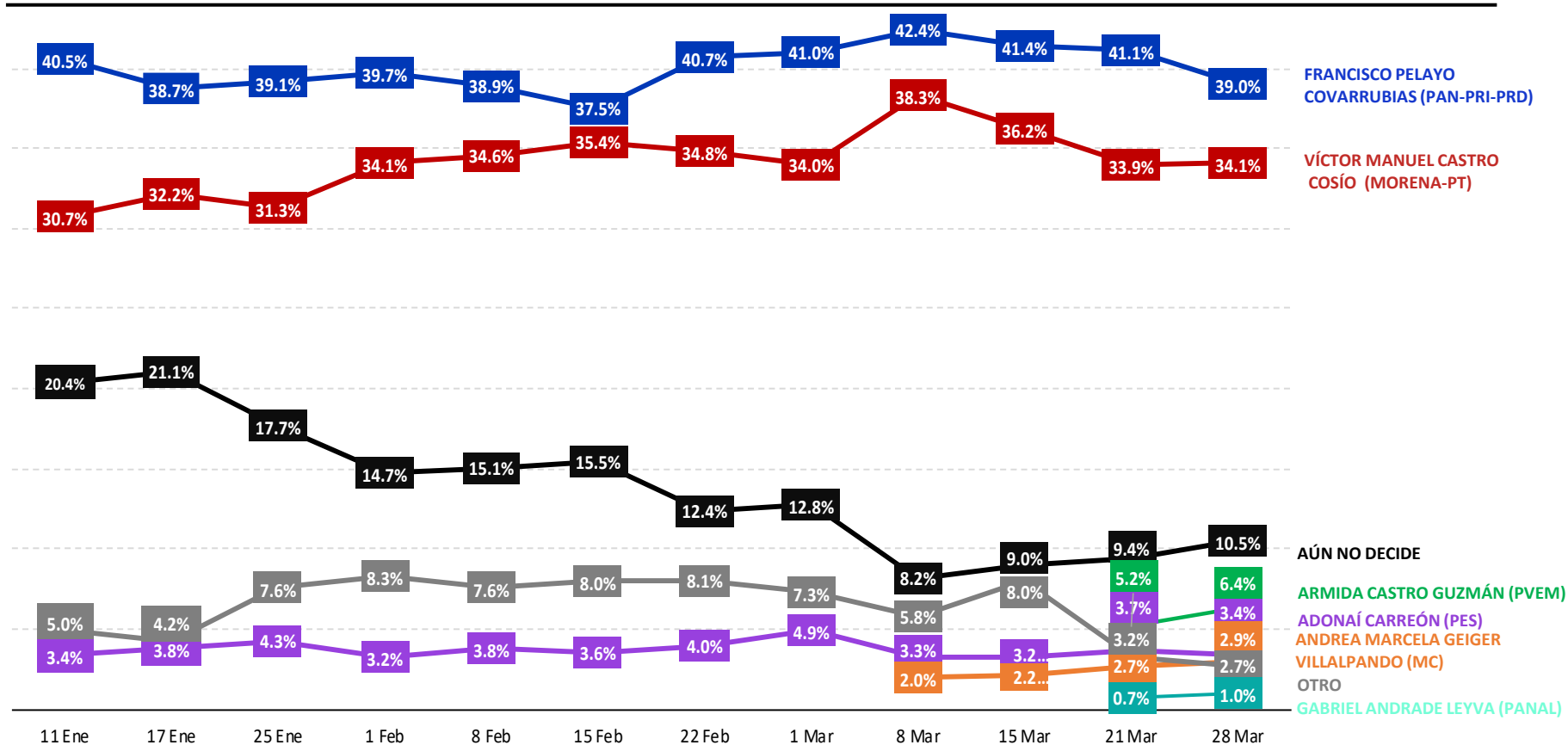
1000

M. E.

+/- 3.4%

# SI HOY FUERA LA ELECCIÓN PARA ELEGIR GOBERNADOR EN BAJA CALIFORNIA SUR, ¿POR CUÁL PARTIDO O CANDIDATO VOTARÍA USTED?

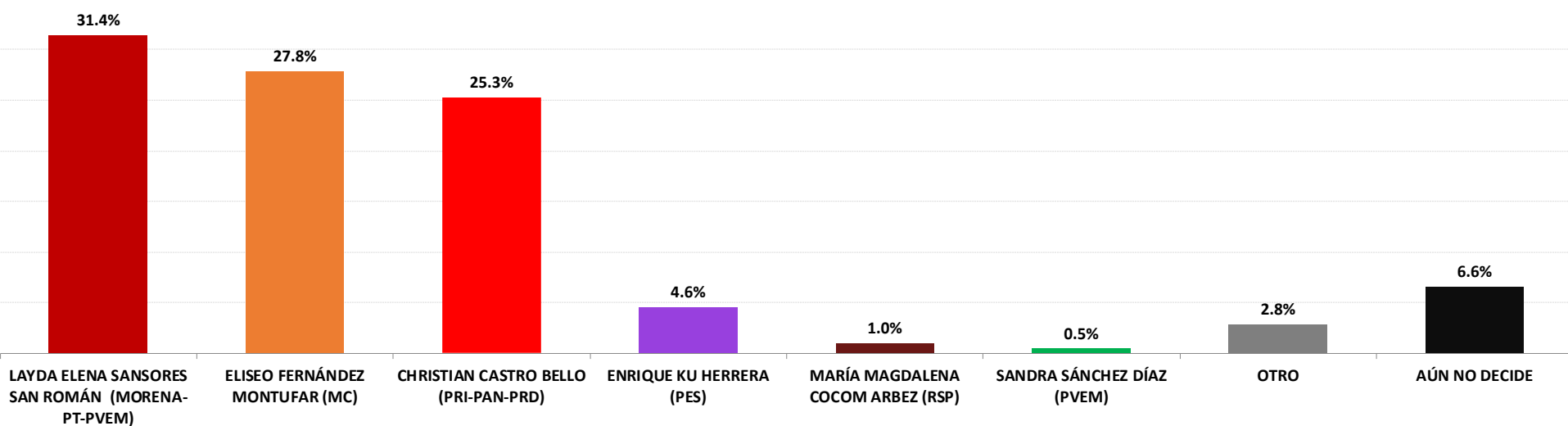
## TRACKING



ENCUESTAS REALIZADAS	M. E.
1000	+/- 3.4%



## SI HOY FUERA LA ELECCIÓN PARA ELEGIR GOBERNADOR EN CAMPECHE, ¿POR CUÁL PARTIDO O CANDIDATO VOTARÍA USTED?



ENCUESTAS  
REALIZADAS

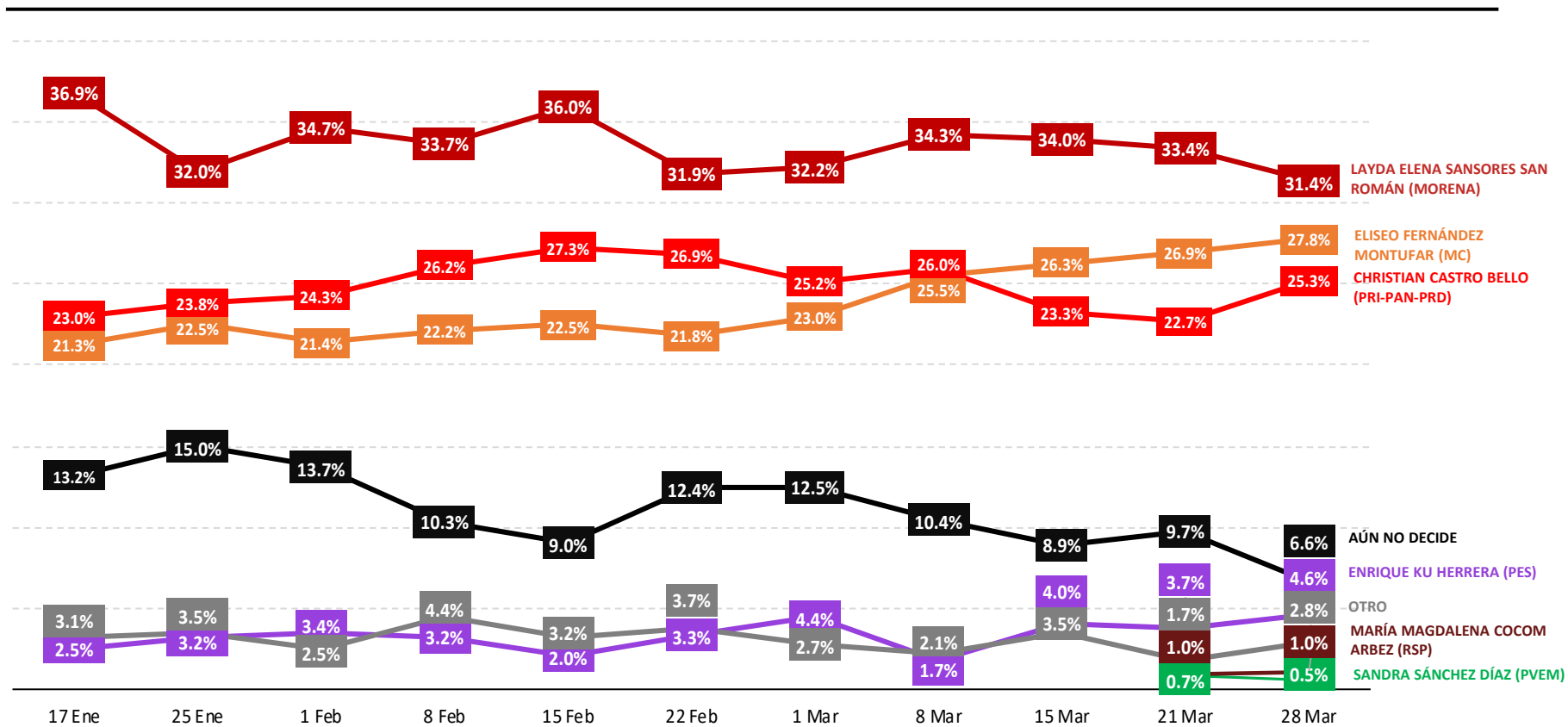
1000

M. E.

+/- 3.4%

# SI HOY FUERA LA ELECCIÓN PARA ELEGIR GOBERNADOR EN CAMPECHE, ¿POR CUÁL PARTIDO O CANDIDATO VOTARÍA USTED?

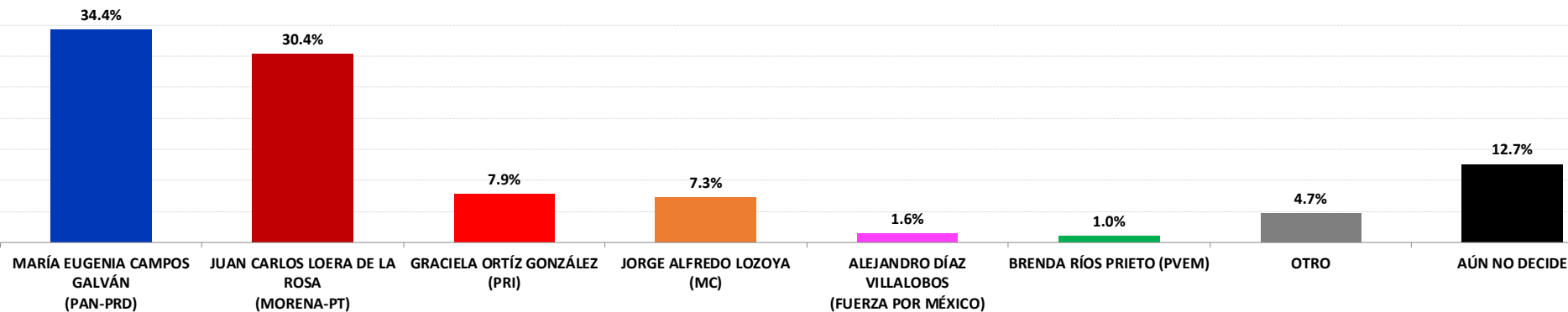
## TRACKING



ENCUESTAS REALIZADAS	M. E.
1000	+/- 3.4%



## SI HOY FUERA LA ELECCIÓN PARA ELEGIR GOBERNADOR EN CHIHUAHUA, ¿POR CUÁL PARTIDO O CANDIDATO VOTARÍA USTED?



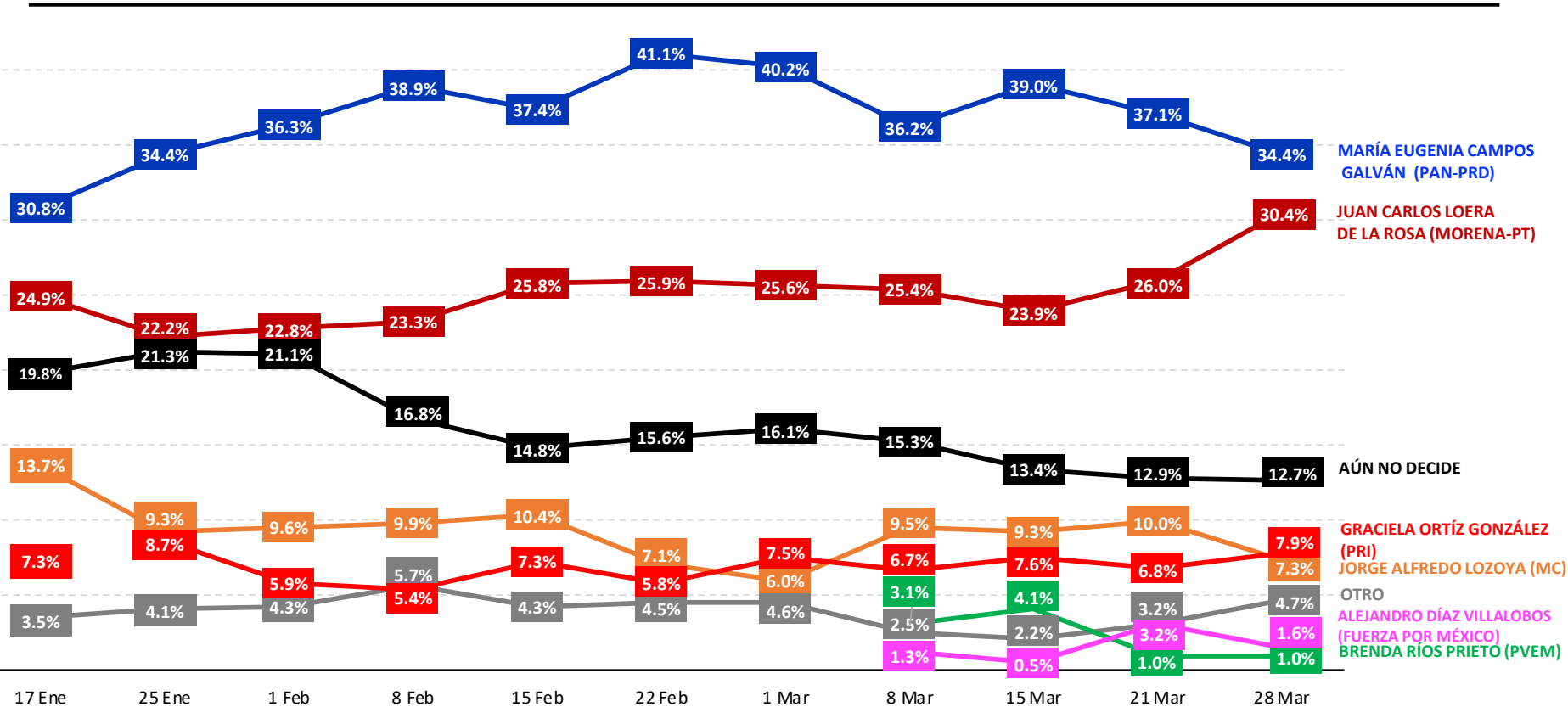
ENCUESTAS REALIZADAS	M. E.
1000	+/- 3.4%





# SI HOY FUERA LA ELECCIÓN PARA ELEGIR GOBERNADOR EN CHIHUAHUA, ¿POR CUÁL PARTIDO O CANDIDATO VOTARÍA USTED?

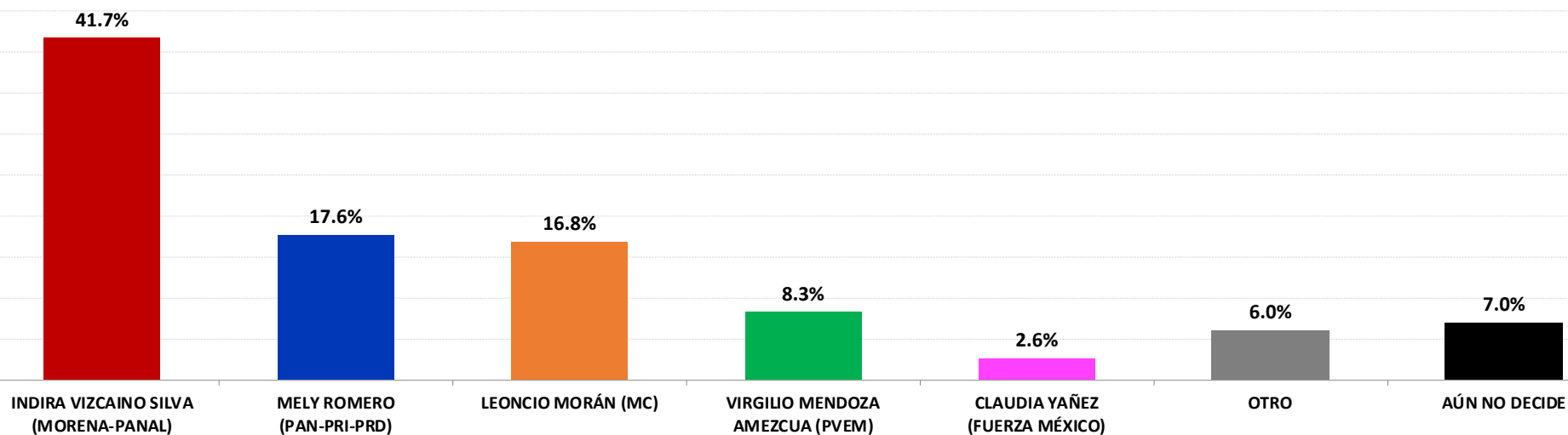
## TRACKING



ENCUESTAS REALIZADAS	M. E.
1000	+/- 3.4%



## SI HOY FUERA LA ELECCIÓN PARA ELEGIR GOBERNADOR EN COLIMA, ¿POR CUÁL PARTIDO O CANDIDATO VOTARÍA USTED?



ENCUESTAS  
REALIZADAS

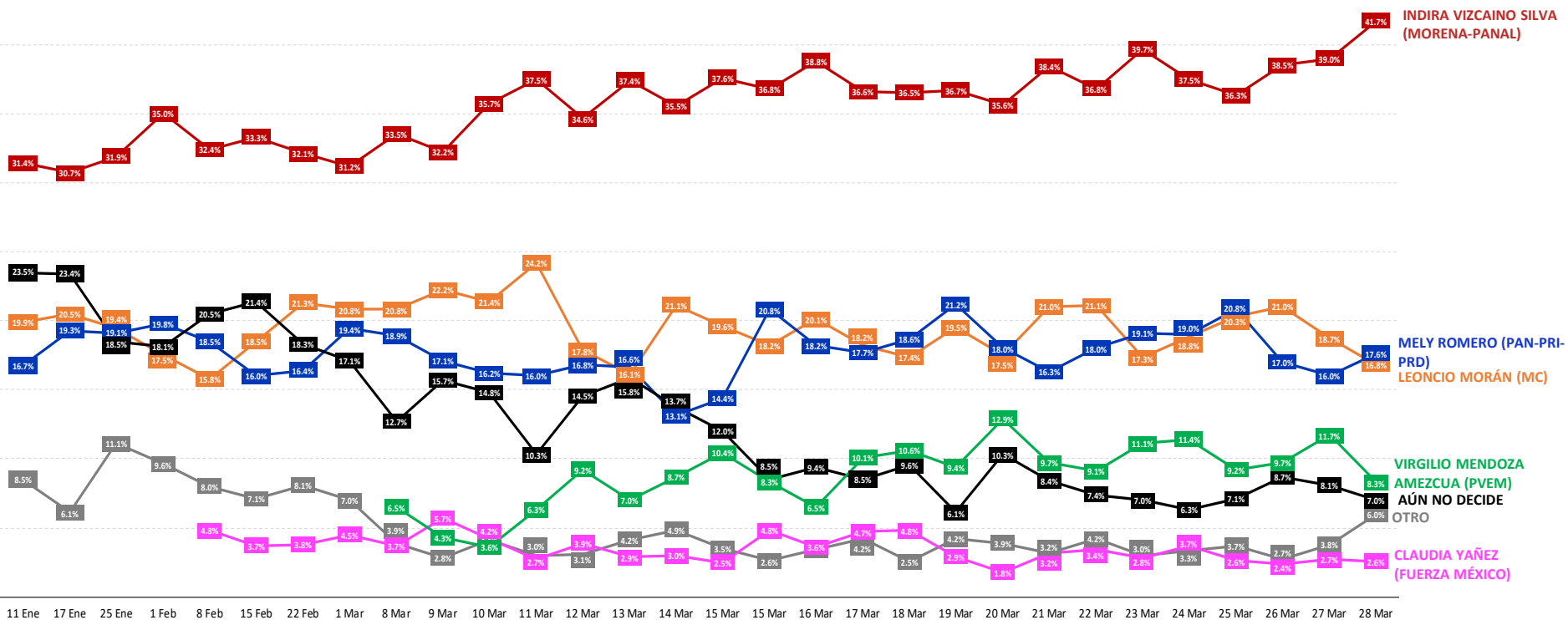
1000

M. E.

+/- 3.4%

# SI HOY FUERA LA ELECCIÓN PARA ELEGIR GOBERNADOR EN COLIMA, ¿POR CUÁL PARTIDO O CANDIDATO VOTARÍA USTED?

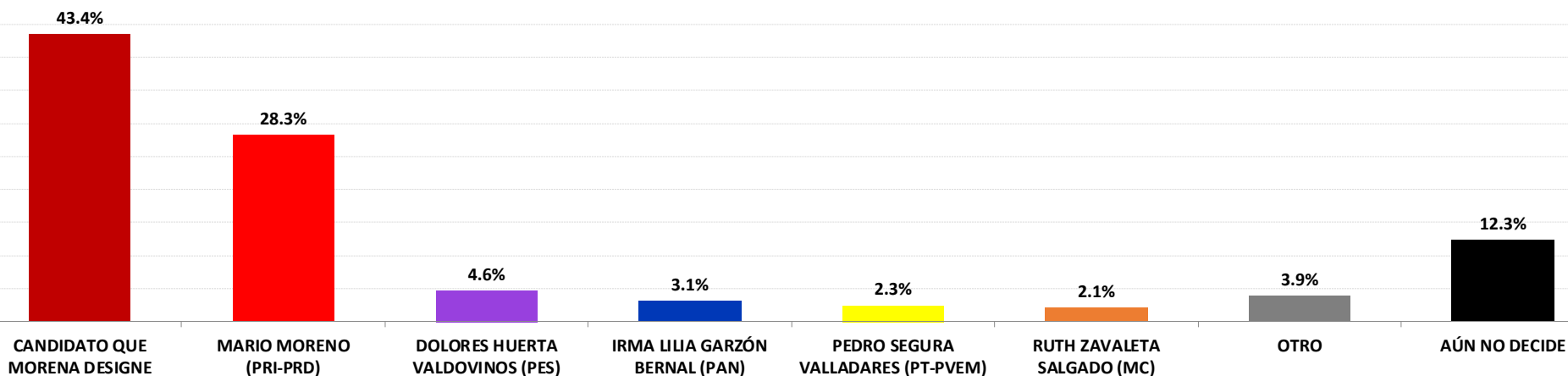
## TRACKING



ENCUESTAS REALIZADAS	M. E.
1000	+/- 3.4%



## SI HOY FUERA LA ELECCIÓN PARA ELEGIR GOBERNADOR EN GUERRERO, ¿POR CUÁL PARTIDO O CANDIDATO VOTARÍA USTED?



ENCUESTAS  
REALIZADAS

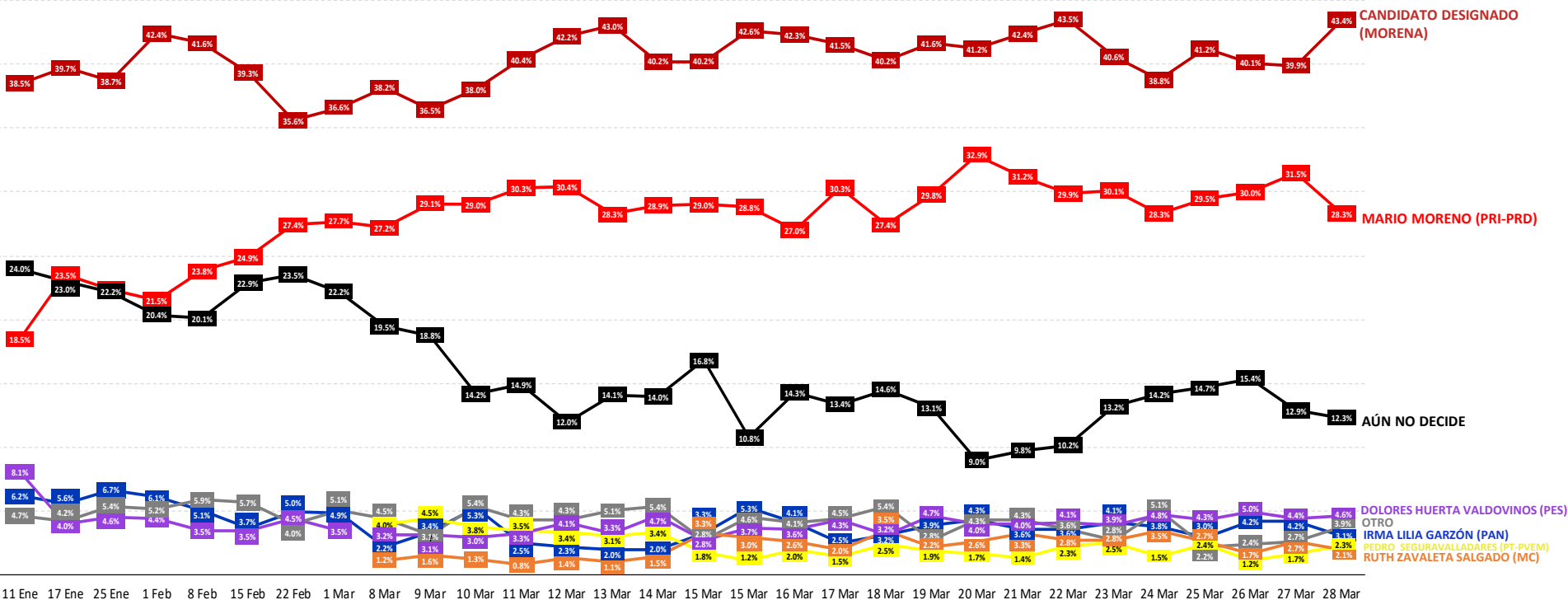
1000

M. E.

+/- 3.4%

# SI HOY FUERA LA ELECCIÓN PARA ELEGIR GOBERNADOR EN GUERRERO, ¿POR CUÁL PARTIDO O CANDIDATO VOTARÍA USTED?

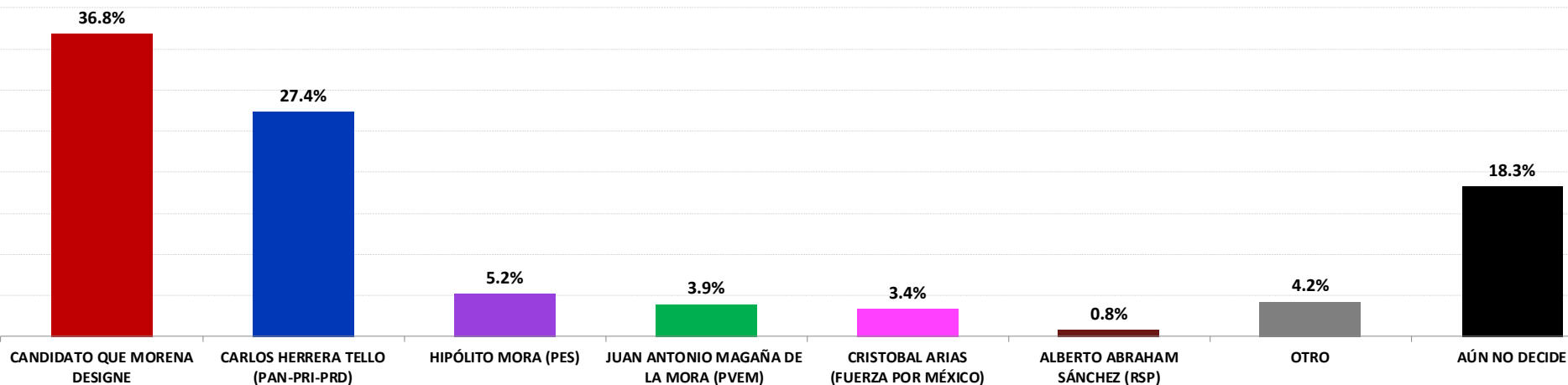
## TRACKING



ENCUESTAS REALIZADAS	M. E.
1000	+/- 3.4%



## SI HOY FUERA LA ELECCIÓN PARA ELEGIR GOBERNADOR EN MICHOACÁN, ¿POR CUÁL PARTIDO O CANDIDATO VOTARÍA USTED?



ENCUESTAS  
REALIZADAS

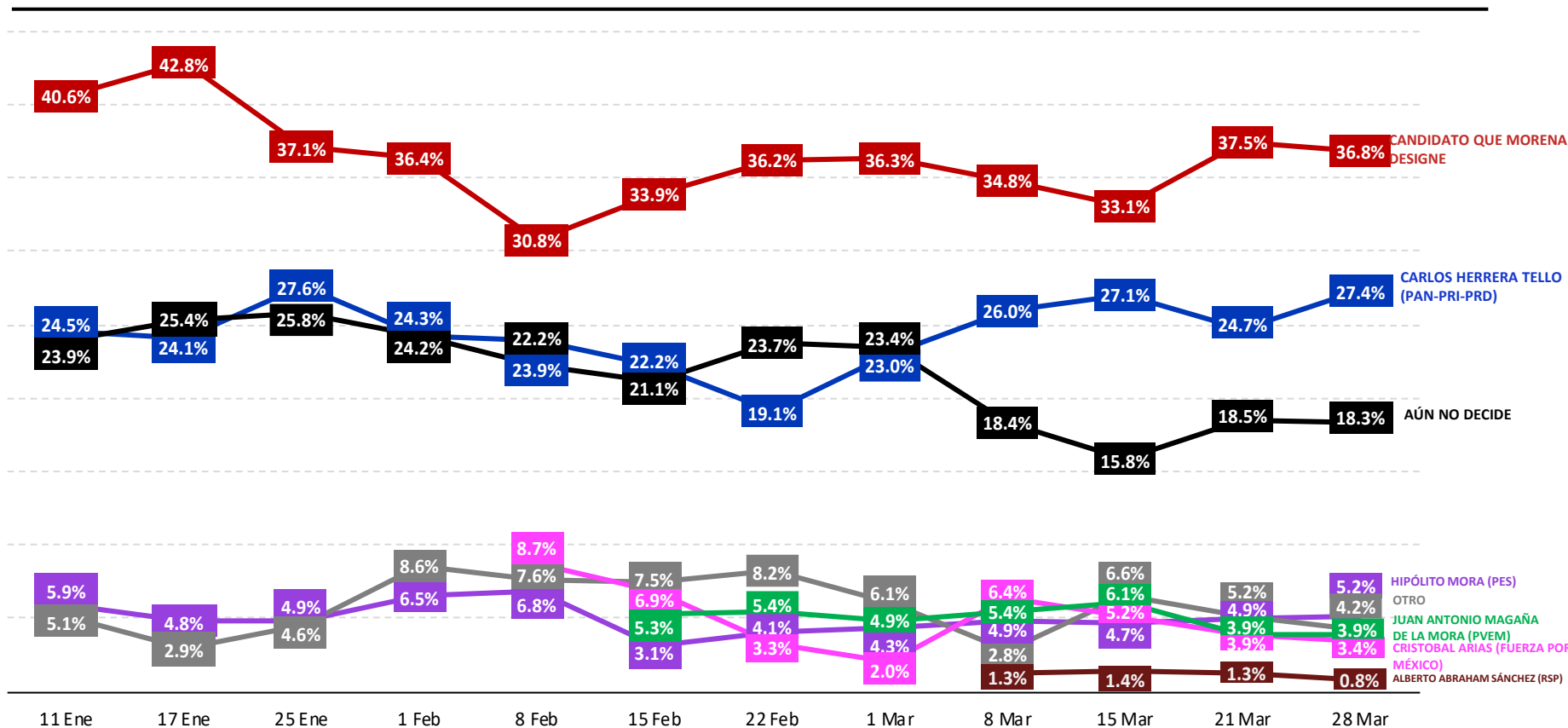
1000

M. E.

+/- 3.4%

# SI HOY FUERA LA ELECCIÓN PARA ELEGIR GOBERNADOR EN MICHOACÁN, ¿POR CUÁL PARTIDO O CANDIDATO VOTARÍA USTED?

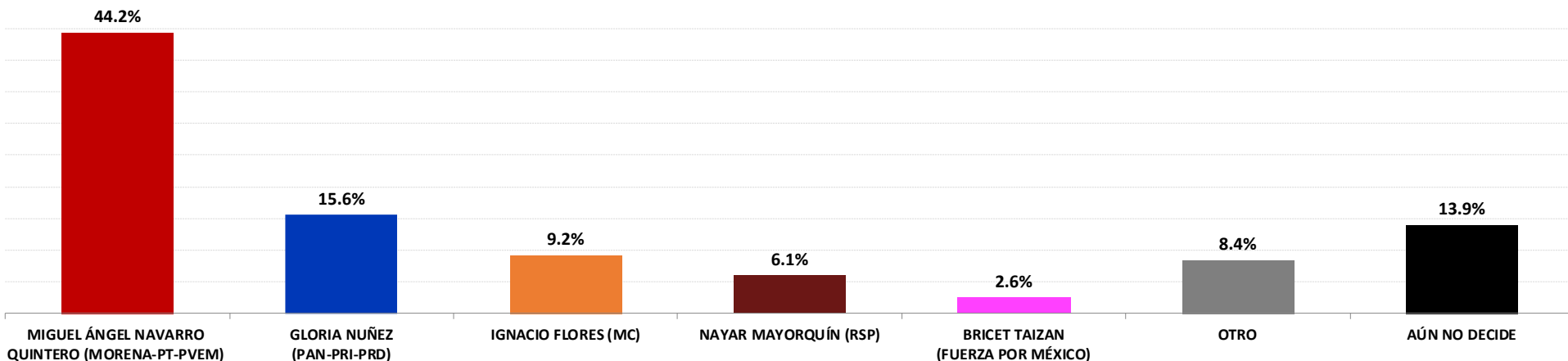
## TRACKING



ENCUESTAS REALIZADAS	M. E.
1000	+/- 3.4%



## SI HOY FUERA LA ELECCIÓN PARA ELEGIR GOBERNADOR EN NAYARIT, ¿POR CUÁL PARTIDO O CANDIDATO VOTARÍA USTED?

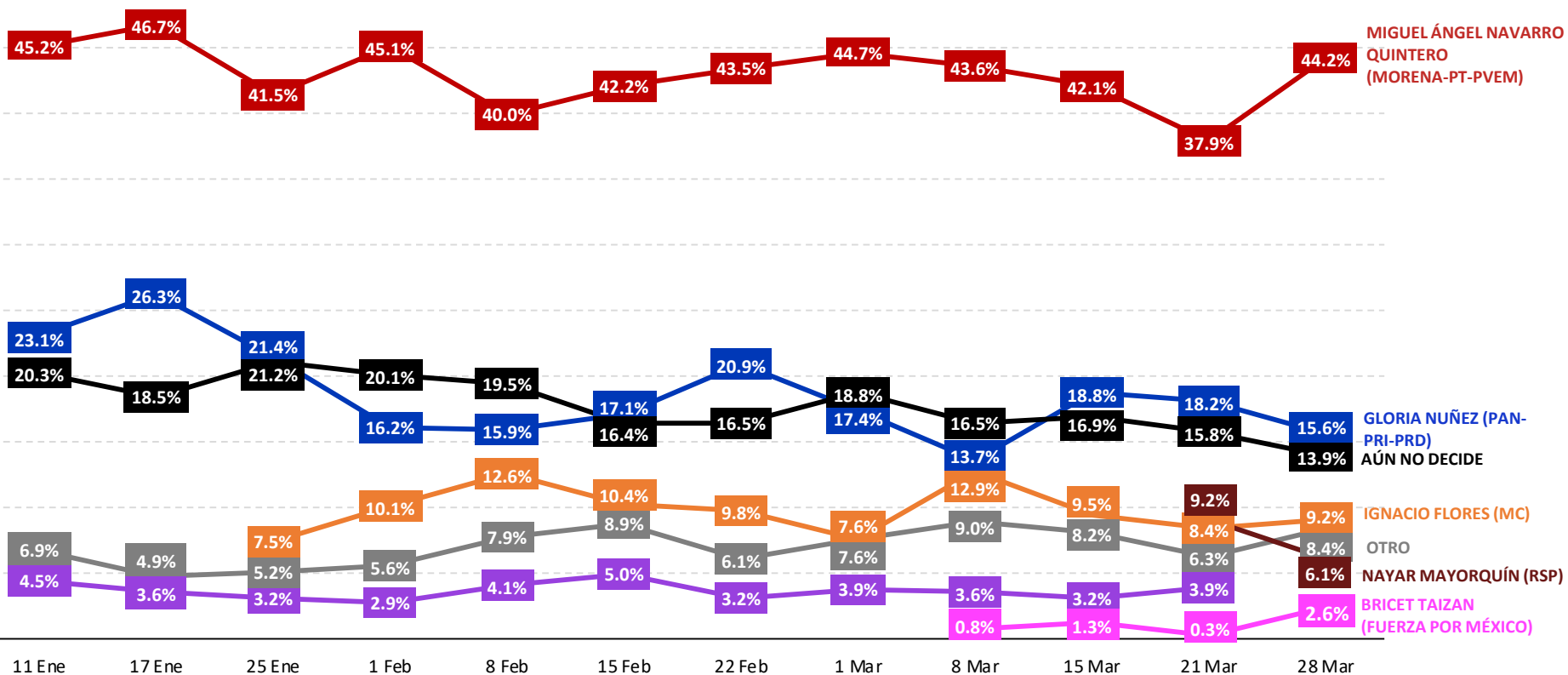


ENCUESTAS REALIZADAS	M. E.
1000	+/- 3.4%



# SI HOY FUERA LA ELECCIÓN PARA ELEGIR GOBERNADOR EN NAYARIT, ¿POR CUÁL PARTIDO O CANDIDATO VOTARÍA USTED?

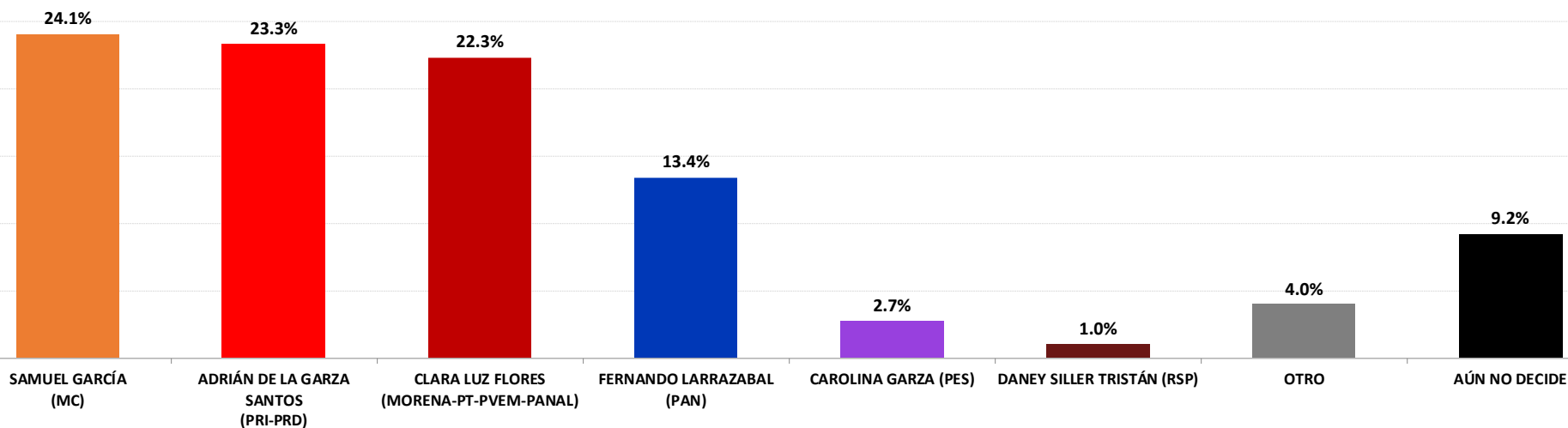
## TRACKING



ENCUESTAS REALIZADAS	M. E.
1000	+/- 3.4%



## SI HOY FUERA LA ELECCIÓN PARA ELEGIR GOBERNADOR EN NUEVO LEÓN, ¿POR CUÁL PARTIDO O CANDIDATO VOTARÍA USTED?



ENCUESTAS  
REALIZADAS

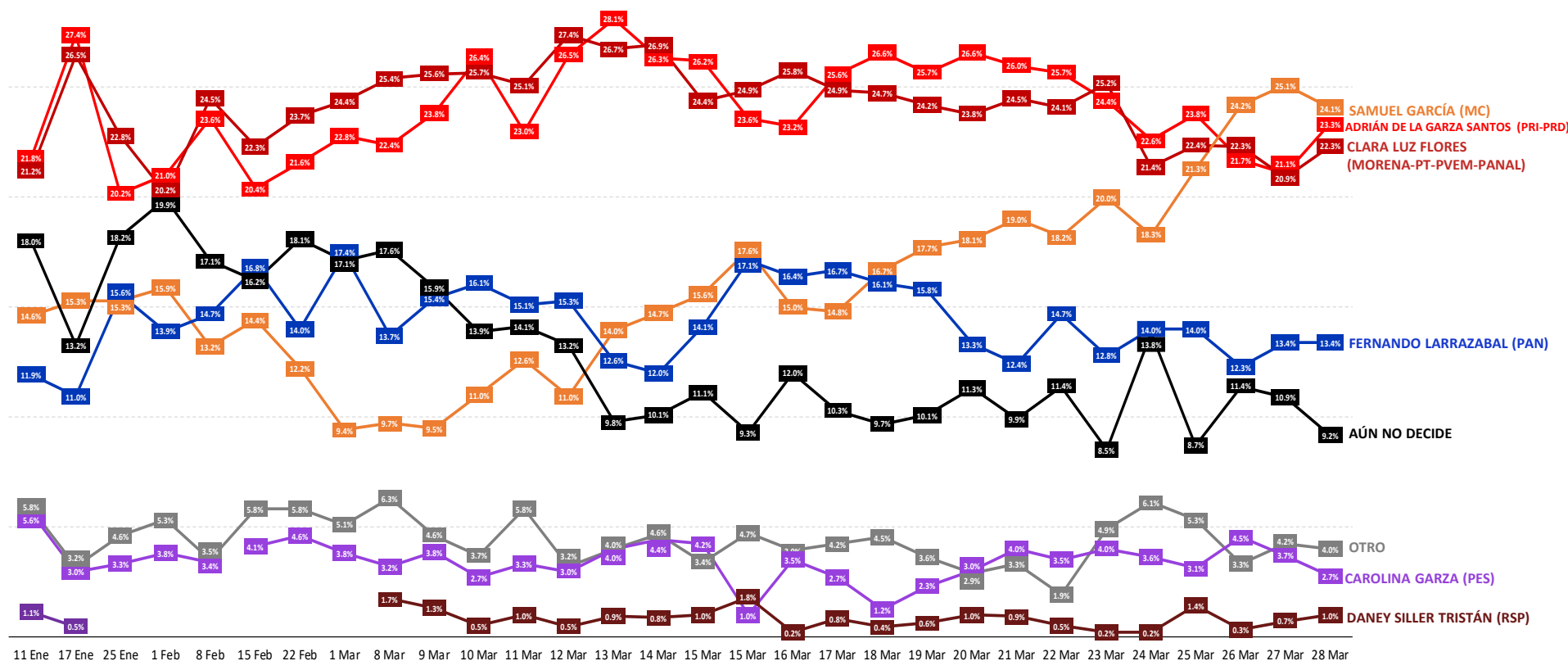
1000

M. E.

+/- 3.4%

# SI HOY FUERA LA ELECCIÓN PARA ELEGIR GOBERNADOR EN NUEVO LEÓN, ¿POR CUÁL PARTIDO O CANDIDATO VOTARÍA USTED?

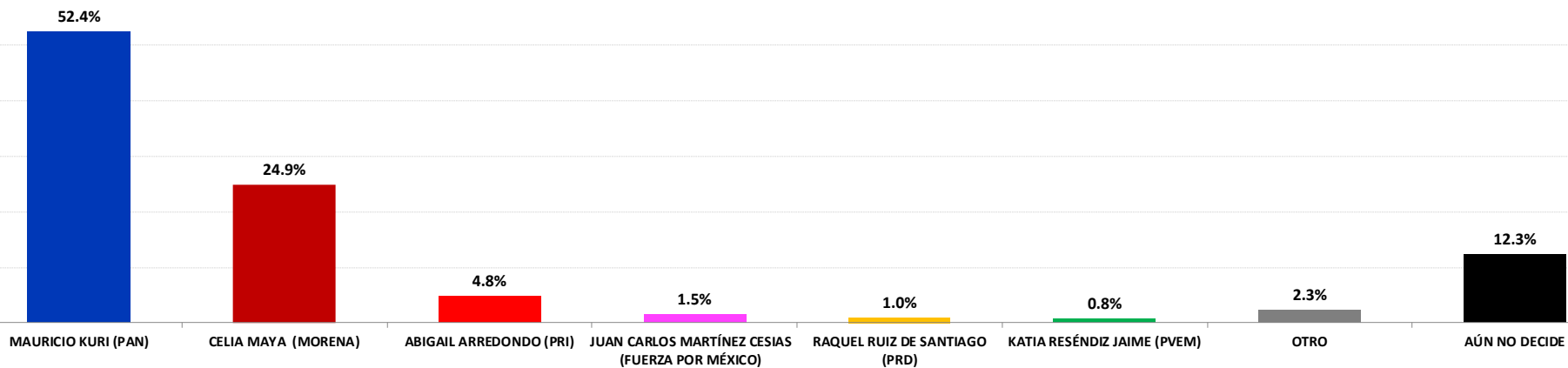
TRACKING



ENCUESTAS REALIZADAS	M. E.
1000	+/- 3.4%



## SI HOY FUERA LA ELECCIÓN PARA ELEGIR GOBERNADOR EN QUERÉTARO, ¿POR CUÁL PARTIDO O CANDIDATO VOTARÍA USTED?



ENCUESTAS  
REALIZADAS

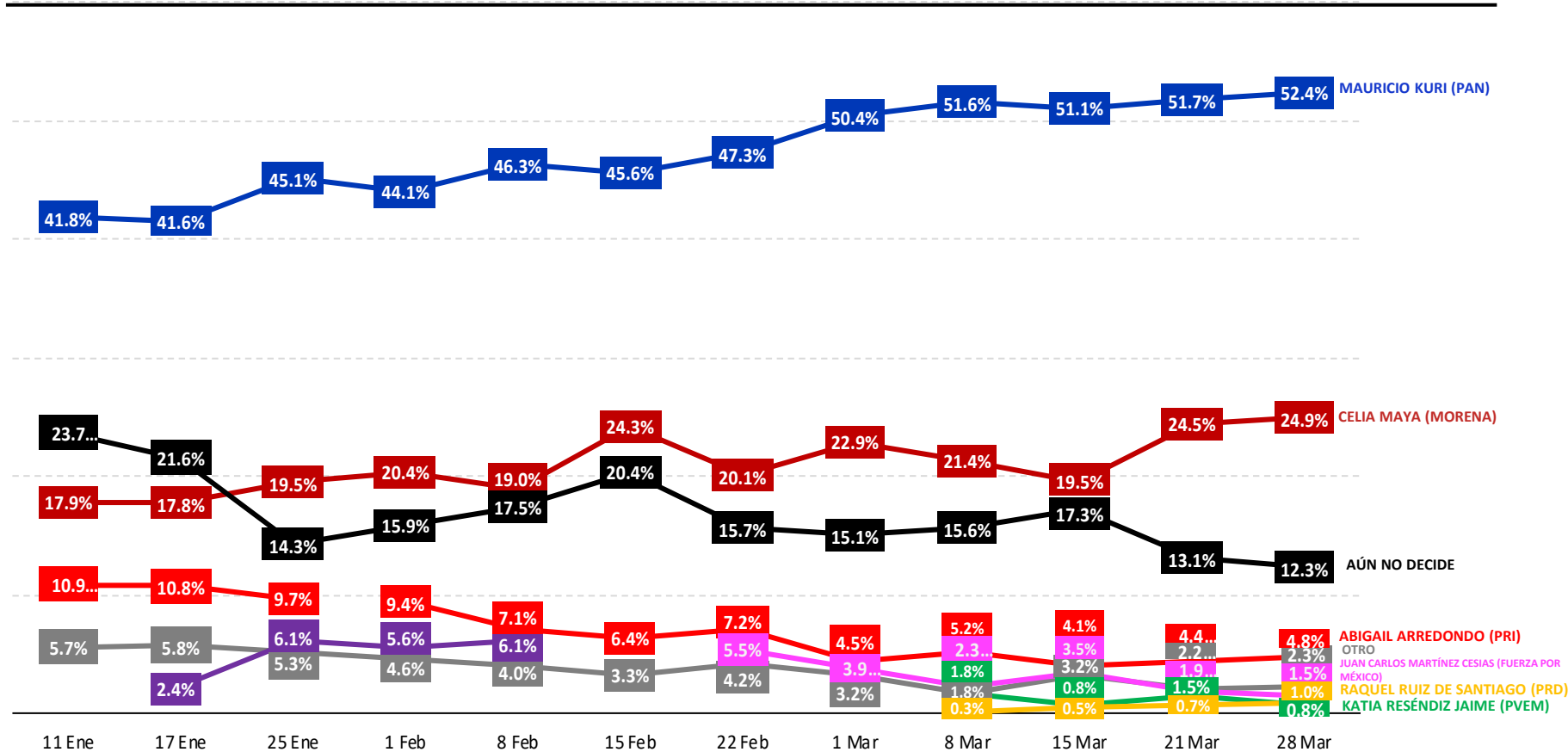
1000

M. E.

+/- 3.4%

# SI HOY FUERA LA ELECCIÓN PARA ELEGIR GOBERNADOR EN QUERÉTARO, ¿POR CUÁL PARTIDO O CANDIDATO VOTARÍA USTED?

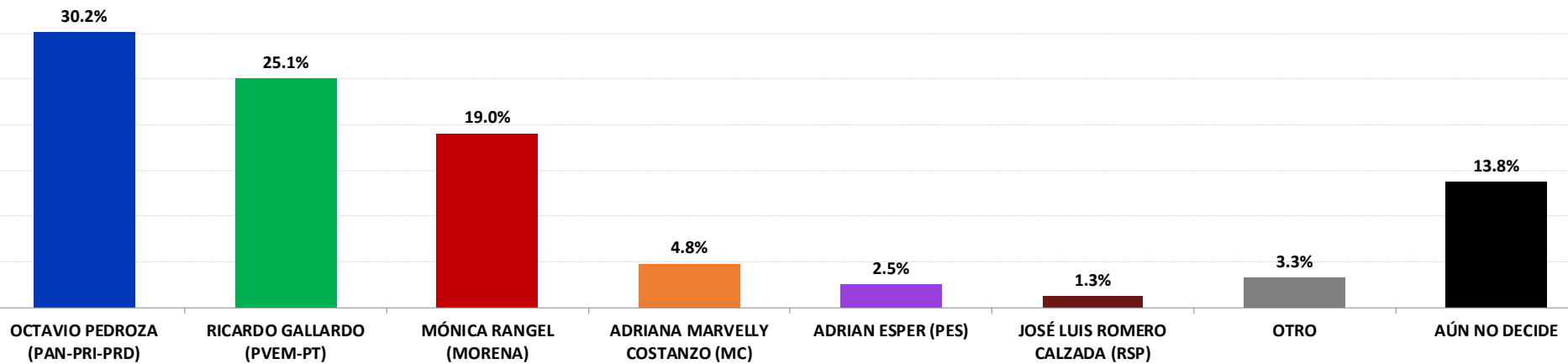
## TRACKING



ENCUESTAS REALIZADAS	M. E.
1000	+/- 3.4%



## SI HOY FUERA LA ELECCIÓN PARA ELEGIR GOBERNADOR EN SAN LUIS POTOSÍ, ¿POR CUÁL PARTIDO O CANDIDATO VOTARÍA USTED?



ENCUESTAS  
REALIZADAS

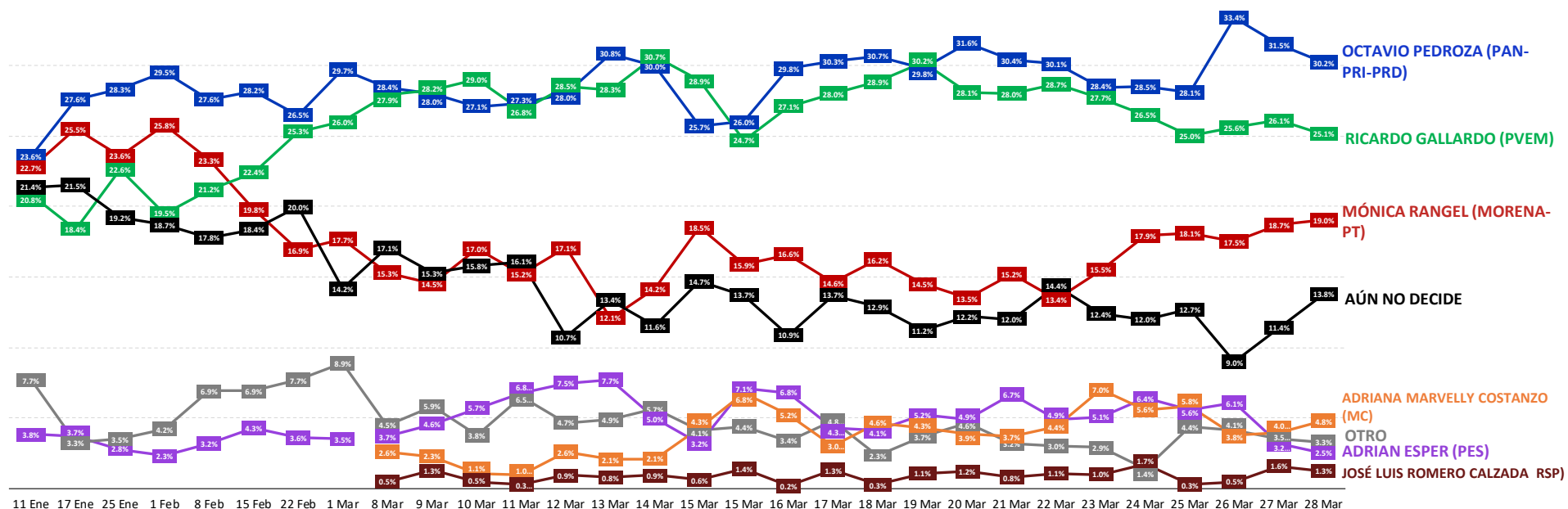
1000

M. E.

+/- 3.4%

# SI HOY FUERA LA ELECCIÓN PARA ELEGIR GOBERNADOR EN SAN LUIS POTOSÍ, ¿POR CUÁL PARTIDO O CANDIDATO VOTARÍA USTED?

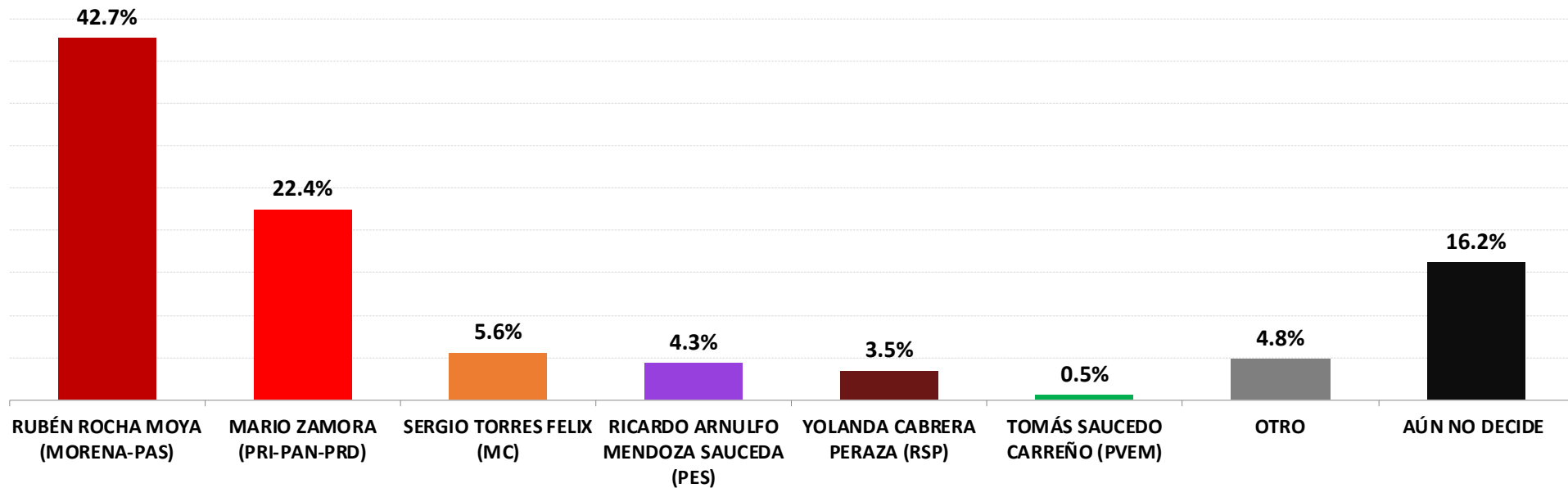
## TRACKING



ENCUESTAS REALIZADAS	M. E.
1000	+/- 3.4%



## SI HOY FUERA LA ELECCIÓN PARA ELEGIR GOBERNADOR EN SINALOYA, ¿POR CUÁL PARTIDO O CANDIDATO VOTARÍA USTED?

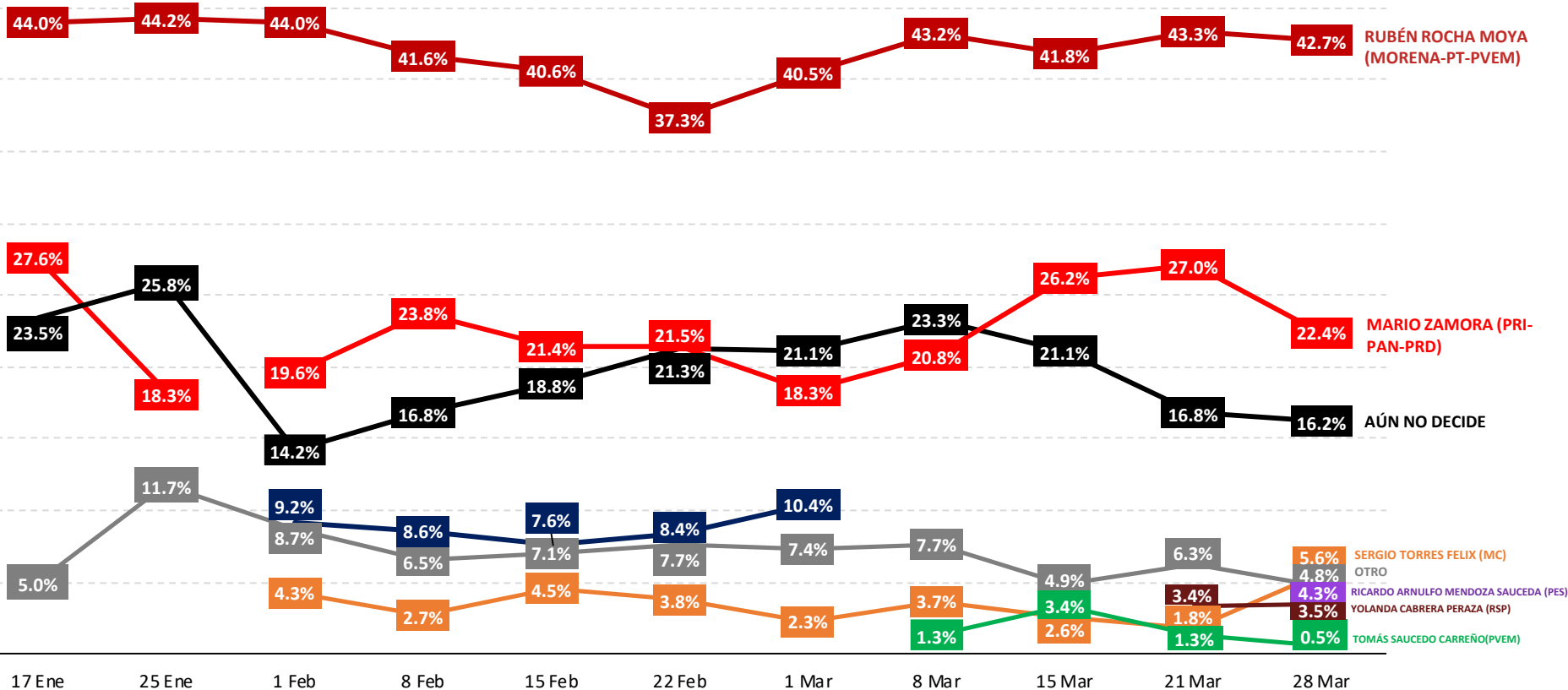


ENCUESTAS REALIZADAS	M. E.
1000	+/- 3.4%



# SI HOY FUERA LA ELECCIÓN PARA ELEGIR GOBERNADOR EN SINALOEA, ¿POR CUÁL PARTIDO O CANDIDATO VOTARÍA USTED?

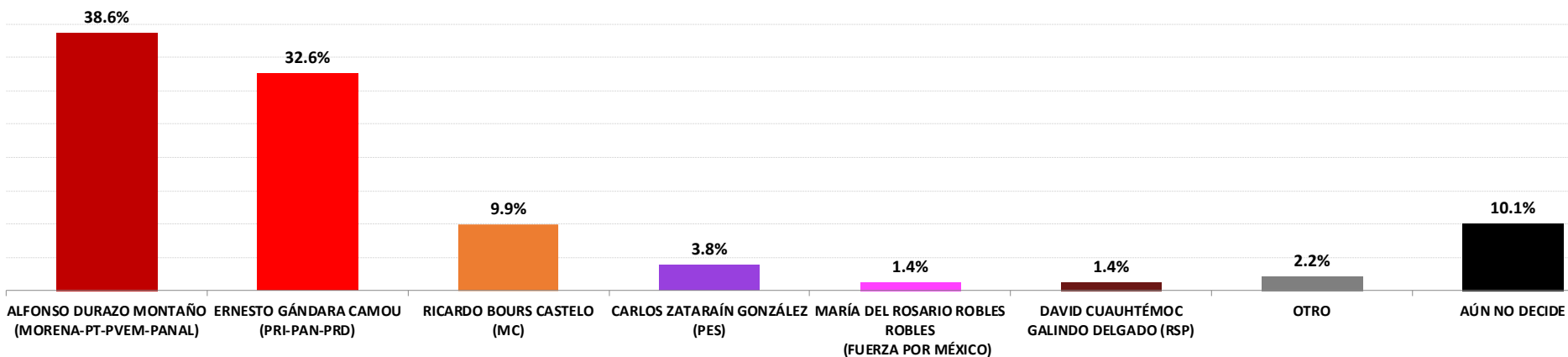
## TRACKING



ENCUESTAS REALIZADAS	M. E.
1000	+/- 3.4%



## SI HOY FUERA LA ELECCIÓN PARA ELEGIR GOBERNADOR EN SONORA, ¿POR CUÁL PARTIDO O CANDIDATO VOTARÍA USTED?



ENCUESTAS  
REALIZADAS

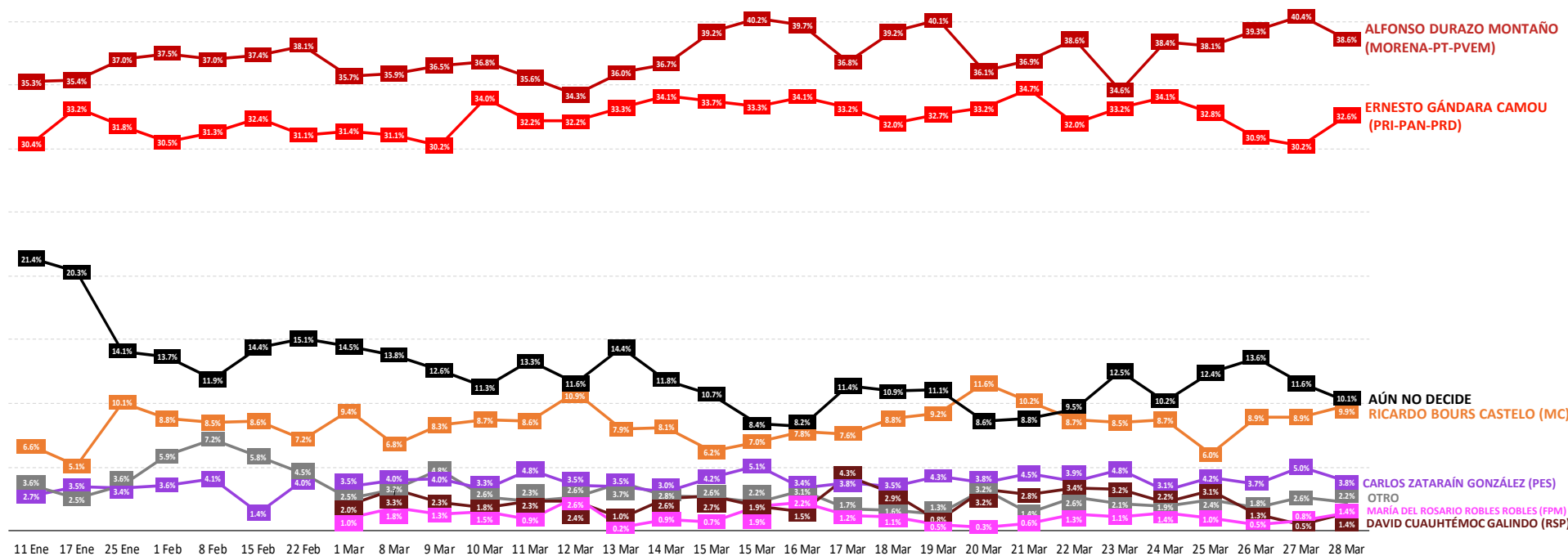
1000

M. E.

+/- 3.4%

# SI HOY FUERA LA ELECCIÓN PARA ELEGIR GOBERNADOR EN SONORA, ¿POR CUÁL PARTIDO O CANDIDATO VOTARÍA USTED?

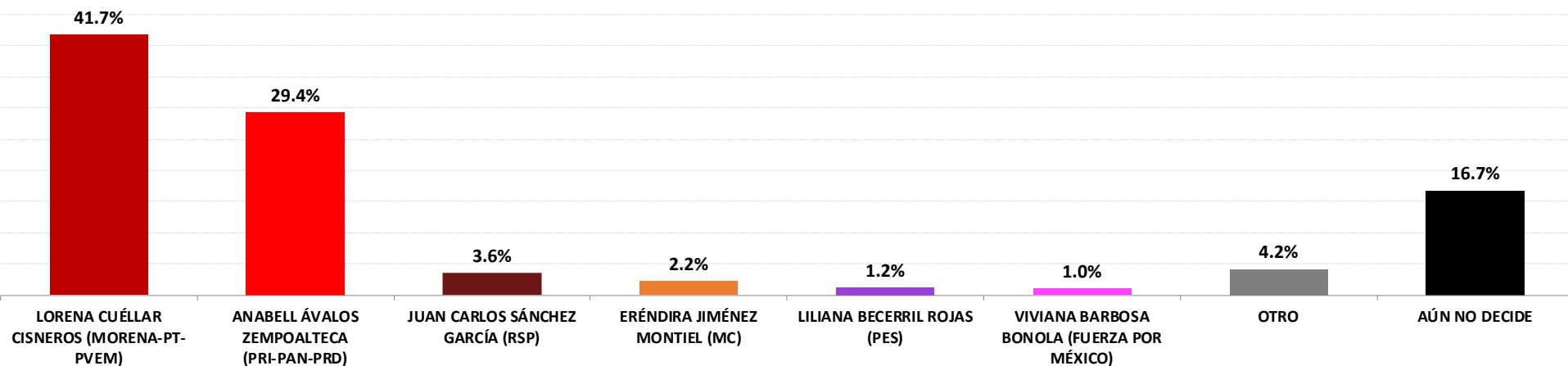
## TRACKING



ENCUESTAS REALIZADAS	M. E.
1000	+/- 3.4%



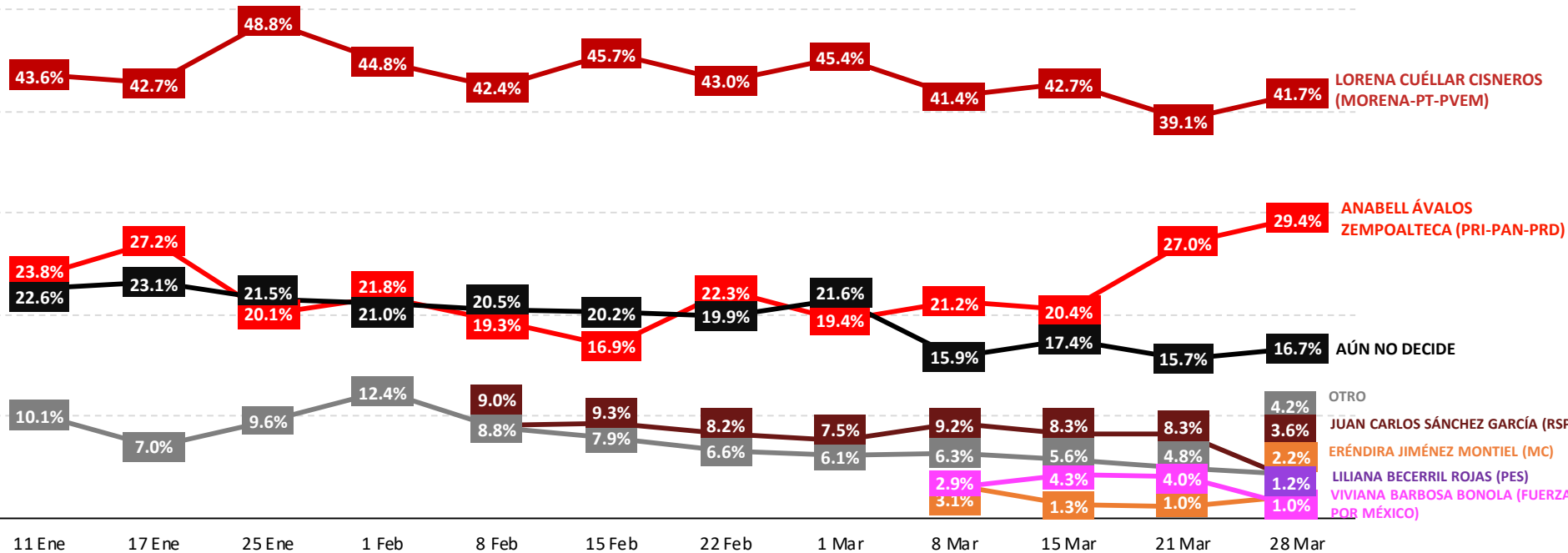
## SI HOY FUERA LA ELECCIÓN PARA ELEGIR GOBERNADOR EN TLAXCALA, ¿POR CUÁL PARTIDO O CANDIDATO VOTARÍA USTED?



ENCUESTAS REALIZADAS	M. E.
1000	+/- 3.4%

# SI HOY FUERA LA ELECCIÓN PARA ELEGIR GOBERNADOR EN TLAXCALA, ¿POR CUÁL PARTIDO O CANDIDATO VOTARÍA USTED?

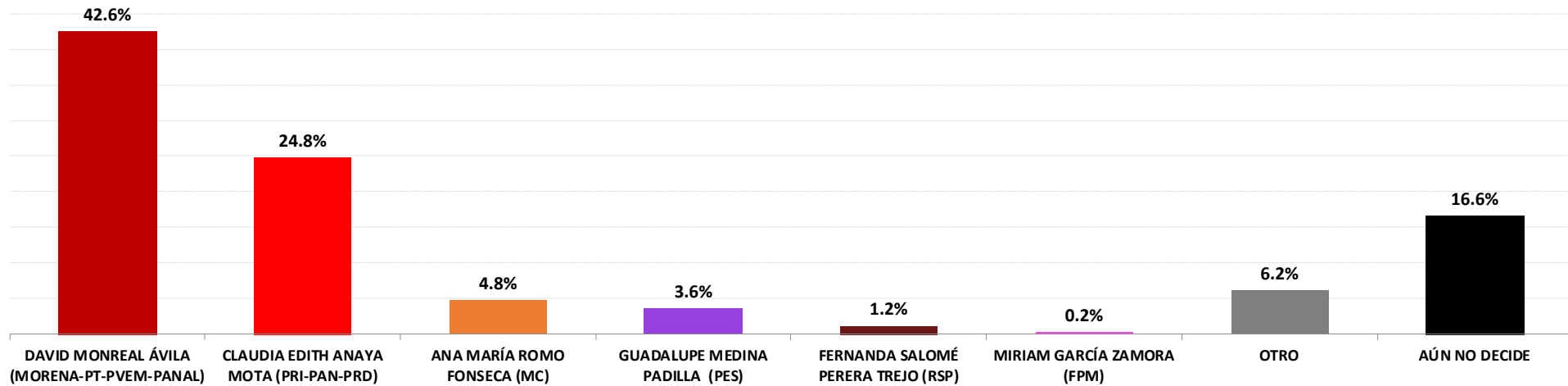
## TRACKING



ENCUESTAS REALIZADAS	M. E.
1000	+/- 3.4%



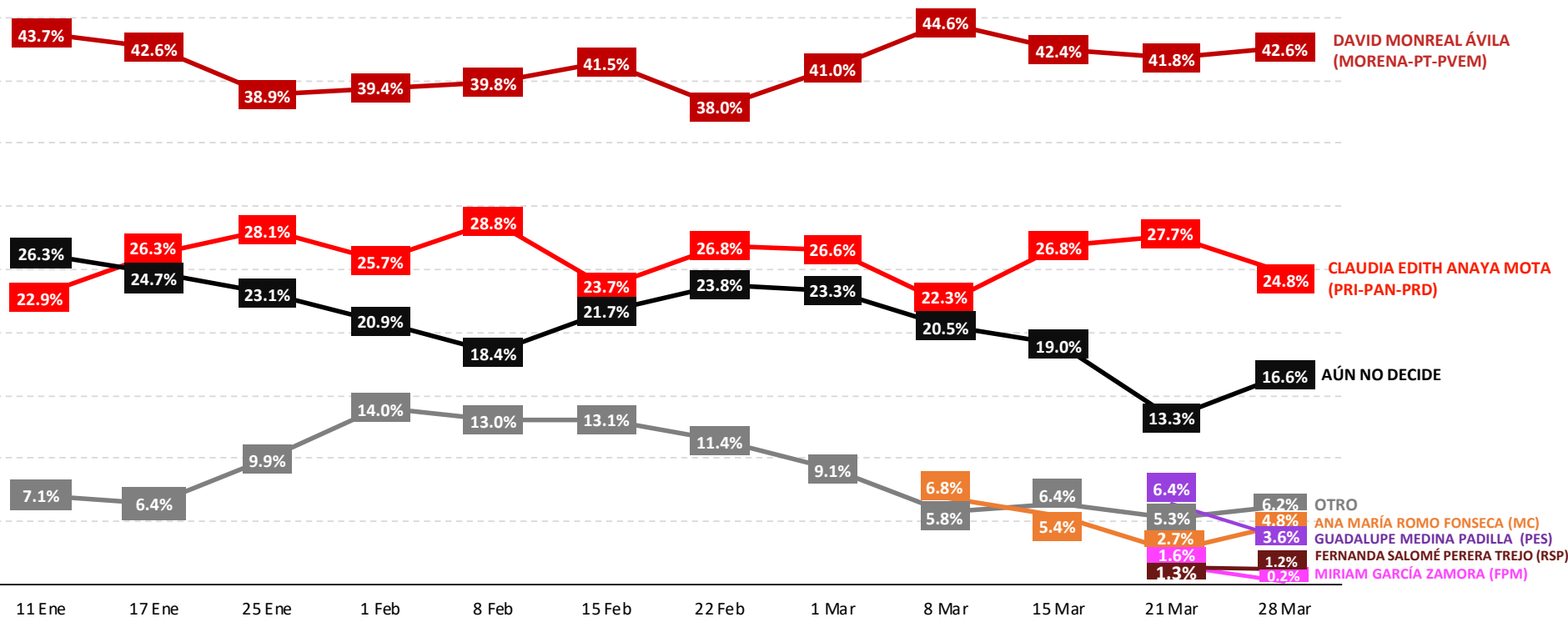
## SI HOY FUERA LA ELECCIÓN PARA ELEGIR GOBERNADOR EN ZACATECAS, ¿POR CUÁL PARTIDO O CANDIDATO VOTARÍA USTED?



ENCUESTAS REALIZADAS	M. E.
1000	+/- 3.4%

# SI HOY FUERA LA ELECCIÓN PARA ELEGIR GOBERNADOR EN ZACATECAS, ¿POR CUÁL PARTIDO O CANDIDATO VOTARÍA USTED?

## TRACKING



ENCUESTAS REALIZADAS	M. E.
1000	+/- 3.4%



## METODOLOGÍA



### TIPO DE ENCUESTAS

*Telefónica*



### POBLACIÓN OBJETIVO

*H y M, +18 años*



### TIPO DE MUESTREO

*Representativo-Cuantitativo*



### MARCO MUESTRAL

*Números en Estados*

#### MECÁNICA DE LEVANTAMIENTO:



Las encuestas fueron levantadas mediante la técnica de “robot” en grabaciones enviadas a los hogares que son contestadas por el propio entrevistado - realizando las llamadas en forma aleatoria a fin de que sean representativas. Frecuencia de no respuesta de 0% y tasa de rechazo del 95%. No incluye métodos de estimación de resultados.

- ➔ **29 DE MARZO DE 2021**  
*Fecha del último levantamiento*
- ➔ **1000**  
*No. de encuestas levantadas*

- ➔ **MASSIVECALLER**  
*Empresa que levantó las encuestas*
- ➔ **+/- 3.4%**  
*Margen de error estadístico*

ENCUESTAS REALIZADAS	M. E.
<b>1000</b>	<b>+/- 3.4%</b>

